

BELLE-ILE EN MER, CHRONIQUE D'UN

1999 | 52' | Long métrage | Documentaire | Français | Tous publics

GÉNÉRIQUE

Réalisation : Pierrick Guinard
Scénario : Pierrick Guinard

PRODUCTION, DISTRIBUTION, ...

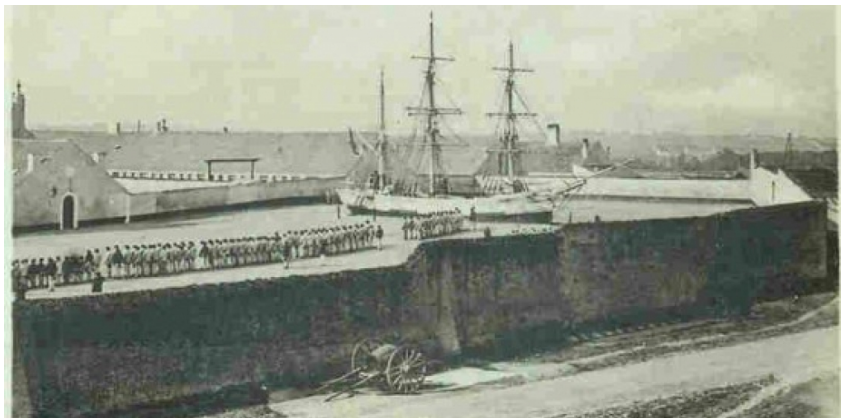
Production : 13 Productions

MOTS CLÉS

histoire | politique

LIEU(X) DE TOURNAGE

Bangor (56360)



SYNOPSIS

Jusqu'avant la guerre, la colonie pénitentiaire de Belle-Ile-en-Mer est la seule institution publique de Bretagne. Ce centre a fait couler beaucoup d'encre, « Belle-Ile ou la légende noire ». Le caractère insulaire, la vétusté et l'autorité des bâtiments, la tradition disciplinaire de la marine ajoutée à celle du régime pénitentiaire, confèrent à l'institution une mauvaise réputation de « bague d'enfants ». Ce film fait le récit de la vie de l'établissement, de sa naissance à sa fermeture... en 1977, où il meurt d'un long conflit entre ses éducateurs « gauchistes » et un directeur nostalgique des vieilles méthodes de la Pénitencière.